

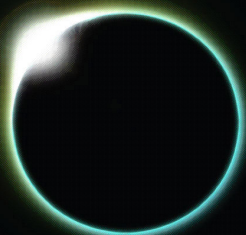


Barlassina

salcom cucine
INDUSTRIA CUCINE PER L'ARREDAMENTO

www.salcomcucine.it

e-mail:info@salcomcucine.it



2012

NON LA FINE DEL MONDO,
MA L'INIZIO DI UNA NUOVA ERA.

KEASYfit

PER INFORMAZIONI E PREVEDITE 329 2487915

LUN/VEN 11:00-14:00 / 17:00-21:00 - SAB 11:00-18:00

VIA BELLISARIO - BARLASSINA

www.keasfiyt.com - facebook.com/keasfiyt

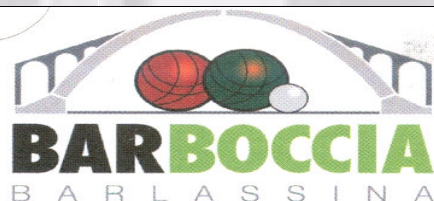
Vini Dimeo

Vini - Acque - Birre - Confezioni Regalo
Enoteca - Importatore Cognac Lheruad

info@vinidimo.it www.vinidimo.it

Via Carducci, 4 CERIANO L.tto (MB)

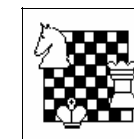
Tel. 0296 60 903



Via Borghi, 4 Barlassina (MB)

Tel.0362525970

**Prezzo Convenzionato
per giocatori e
accompagnatori**



Il delegato provinciale di Monza e Brianza
Il Comitato Regionale Lombardo
e con il patrocinio del Comune di Barlassina (MB)
Assessorato Sport e Cultura

Il Circolo Scacchistico Caturalia

In collaborazione con

l' **ASD Scacchistica Cerianese**

ORGANIZZANO il

**3° Campionato Provinciale Assoluto
Monza e Brianza**

Valido come ottavo di finale del campionato italiano individuale
assoluto 2012

3 - 4 - 5 Febbraio

Torneo valido per le variazioni Elo FSI - FIDE

Sede di gioco:

Nuovo Centro Polifunzionale via Borghi Barlassina (MB)

Informazioni ed iscrizioni:

www.caturalia.altervista.org www.scacchiceriano.it

<http://www.scacchiceriano.it/Preiscrizioni.htm>

Nuova Funzione: <http://vesus.org>

Gigi SALA tel. 3336778751

Maurizio DIMO tel. 3475439513 ore pasti

Nicola PINO tel. 0296 62 643 ore pasti

C. S. C. tel. 338 77 11 884

anche in sede di torneo

**IN SALA TORNEO E IN TUTTO L'EDIFICIO
E' VIETATO FUMARE, USARE TELEFONI CELLULARI
E PALMARI**



elettronica aster S.p.A.

Ammissioni: Possono partecipare tutti i tesserati F.S.I. che siano cittadini italiani in possesso di tessera Agonistica, Juniores, o Ordinaria per l'anno 2012. Chi non l'avesse la può farla al momento dell'iscrizione.

Sorteggio e Cadenza di Gioco: Torneo a sistema svizzero ad abbinamento elettronico su 5 turni di gioco e cadenza **Fischer** 90 minuti x 40 mosse + 15 minuti concludere + 30 secondi di abbuono a partire dalla prima mossa. Vale il regolamento FSI-FIDE in vigore al momento della manifestazione

Promozioni: Il torneo è valido per le variazioni Elo Italia ed Elo-Fide secondo quanto previsto dal R. T. F. **Classifica Finale:** Spareggio tecnico secondo sistema Bucholz Fide (variante CUT 1 - Total - Average Rating of Opponents)

Ritiri e/o Espulsioni: Forfait o ritiri dal torneo non preventivamente comunicati alla direzione arbitrale saranno soggetti ai provvedimenti previsti dal R.T.F. La direzione arbitrale ha facoltà di modificare gli accoppiamenti dei turni prima del loro inizio per forfait o ritiri preventivamente annunciati.

Qualificazione ai Quarti di Finali:

I primi classificati pari al 30% del totale dei partecipanti tesserati ad una società della provincia di **Monza e Brianza** e di categoria prima Nazionale o inferiore che non siano già qualificati ai quarti di finale od alla semifinale, approssimato per eccesso, sono ammessi alla fase successiva (quarti di finale del 72° C.I.A., prova valida come C. R. L.).

TITOLO DI CAMPIONE PROVINCIALE: Otterrà il titolo di Campione provinciale di Monza e Brianza il primo giocatore classificato tra quelli appartenenti ad una società della provincia di Monza e Brianza.

QUOTA PARTECIPAZIONE: € 30,00

SENIOR (Over 60) : € 25,00

DONNE : € 20,00

UNDER 18 € 10,00

ISCRIZIONE GRATUITA PER GM, MI e MF.

ISCRIZIONE GRATUITA PER UNDER 12.

Le iscrizioni possono essere effettuate direttamente presso la sede di gioco, previa prenotazione telefonica o inviando la prenotazione on-line a: **www.scacchiceriano.it** (<http://www.scacchiceriano.it/Preiscrizioni.htm>) **Nuova Funzione: <http://vesus.org>**
E' comunque necessario confermare e regolarizzare la prenotazione entro l'orario di chiusura delle iscrizioni.

L'arrivo del giocatore alla scacchiera è consentito fino a 60 minuti dopo l'orario d'inizio, pena la perdita dell'incontro.

VARIE: Per quanto non riportato nel presente bando regolamento valgono le norme del Regolamento F.I.D.E. e dei Regolamenti Tecnici F.S.I. vigenti all'inizio del torneo. L'iscrizione alla manifestazione implica l'accettazione incondizionata e totale di quanto esposto nel presente bando-regolamento. L'organizzazione si riserva di apportare eventuali modifiche che si rendessero necessarie per il buon andamento della manifestazione. Si declina ogni responsabilità per danni a cose e persone, prima, durante e dopo il torneo. La partecipazione alla manifestazione implica il consenso alla pubblicazione dei dati (nome, cognome, categoria, Elo, foto e video) sui siti **www.scacchiceriano.it** - **www.caturalia.altervista.org** e similari.

PROGRAMMA

| | | |
|-------------------|--|---------------------------|
| 3 febbraio | Ore 19,15 Sorteggio | A seguire 1° turno |
| 4 febbraio | ore 9,00 2° turno | ore 15,00 3° turno |
| 5 febbraio | ore 9,00 4° turno | ore 15,00 5° turno |
| 5 febbraio | Premiazione al termine della gara | |

**23° Festival Week-end della Lombardia
20° Trofeo Comune di Ceriano Laghetto**
Torneo "A" Elo Fide/Fsi >= 1900
Torneo "B" Elo Fide/Fsi < 2000 e >= 1600
Torneo "C" Elo Fsi < 1600
23 / 24 / 25 Marzo '12

PREMI

| | | |
|--------------------------|-------|-------|
| 1° Classificato Assoluto | 300€+ | Coppa |
| 2° Classificato Assoluto | 150€ | |
| 3° Classificato Assoluto | 100€ | |
| 4° Classificato Assoluto | 50€ | |

**TARGA PER IL CAMPIONE PROVINCIALE
ASSOLUTO DI MONZA e BRIANZA 2012**

| | | |
|-----------------|---------------|-------|
| 1° Classificato | Elo 1700<1900 | 50€ |
| 1° Classificato | Elo 1500<1699 | 50€ |
| 1° Classificato | Elo 0<1499 | 50€ |
| 1° Classificato | Under 20 | Targa |

*Programma,
classifiche
e tanto altro*

*su
www.scacchiceriano.it*

ALBO d'ORO

| | |
|------|-----------------------|
| 2012 | Potresti essere TU!!! |
| 2011 | Luca MORONI |
| 2010 | Daniele BASILE |

Come raggiungere la sede di gioco:

IN AUTO: da Milano (P.za Maciachini)
Strada Statale n° 35 Milano-Meda

uscita Barlassina, (uscita 13) svoltate sulla sinistra fino ad una rotonda. Percorretela quasi completamente fino a trovare via Borghi; dopo 50 metri siete arrivati al parcheggio del centro Polifunzionale

Autostrada Milano - Como **A9** uscita Lomazzo,
seguire i cartelli indicatori per Milano, fino ad immettersi
sulla Strada Statale n° 35 uscita Barlassina, (uscita 13)

Treno TREITALIA:

stazione di arrivo Camnago-Lentate (10 minuti a piedi)

Milano Garibaldi 03/02/12 Partenza ore 17.39 Arrivo a Camnago-Lentate ore 18.13
Milano Garibaldi 04/02/12 Partenza ore 07.39 Arrivo a Camnago-Lentate ore 08.13
Milano Garibaldi 05/02/12 Partenza ore 07.53 Arrivo a Camnago-Lentate ore 08.13

Treno Trenord:

stazione di arrivo Seveso (10 minuti a piedi)

Milano Cadorna 03/02/12 Partenza ore 17.23 Arrivo a Seveso ore 18.00
Milano Cadorna 04/02/12 Partenza ore 07.53 Arrivo a Seveso ore 08.30
Milano Cadorna 05/02/12 Partenza ore 07.53 Arrivo a Seveso ore 08.30

Per maggiori informazioni: www.trenord.it/it/home.asp